

Aplicação

O sistema compacto de bombeamento de condensado Bermo modelo SCBC-13, é composto pela bomba de condensado, reservatório para coleta do condensado e acessórios devidamente projetados para o seu funcionamento.

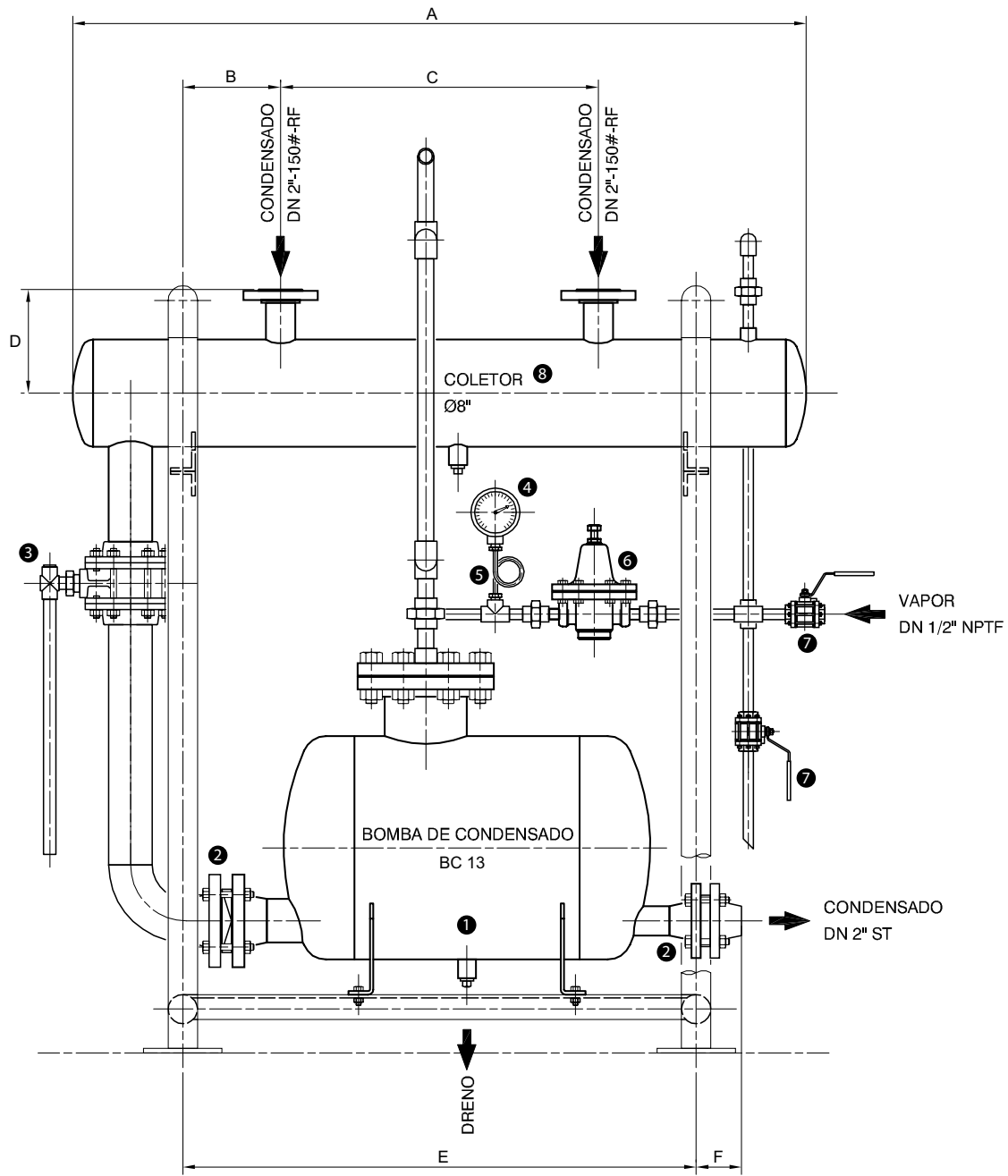
Dados Técnicos

Máxima pressão de serviço:	13 bar
Máxima temperatura:	200 °C
Material do corpo:	ASTM A-285
Conexões:	extremidades flangeadas 150lbs, 300lbs extremidades para solda BW
Capacidade:	Design standard para vazões de condensado quente até 6 ton/h. A capacidade de descarga diminui com o aumento da contra pressão.
Diâmetro:	DN80 X DN 50, outros diâmetros poderão ser fornecidos sob consulta.

Item	Descrição	Material
1	Bomba Bermo BC 13	Aço carbono
2	Válvula de retenção Bermo	Aço inox - ASTM A182F6
3	Válvula esfera Bermo 3"	Aço inox - AISI 304
4	Manômetro 4" Bermo	Aço inox - AISI 304
5	Tubo sifão Bermo	Aço inox - AISI 304
6	Válvula redutora de Pressão 1/2"	Ferro fundido ASTM 126GAB
7	Válvula esfera Bermo de 1/2"	Aço inox - AISI 304
8	Coletor Bermo	Aço carbono

Dimensões (mm)

A	B	C	D	E	F	G	H	I	J	L
1500	200	650	210	1050	100	1570	930	420	950	150



www.bermo.com.br

Matriz
Blumenau-SC
47 2123-4444
bermo@bermo.com.br

Filiais
Chapecó-SC
49 3322-2177
bermocco@bermo.com.br

Curitiba-PR
41 2111-4344
bermocwb@bermo.com.br

Joinville-SC
47 3435-3635
bermojvl@bermo.com.br

Rio Grande do Sul
51 3464-5159
bermopoa@bermo.com.br

Salvador-BA
71 3512-4488
bermossa@bermo.com.br

São Paulo-SP
11 2505-1500
bermosp@bermo.com.br