

Bermo Total Control



Monitoramento, diagnóstico e comunicação entre plantas de vapor e sistemas.

A Bermo apresenta o Sistema BERMO® TOTAL CONTROL (BTC), uma inovadora solução para monitoramento, controle, diagnóstico e comunicação.

Este sistema poderá constar em todas as soluções fornecidas pela Bermo, como: Sistemas de Aquecimento MEGA HEAT, Sistemas de Pressurização SIBOOST-BERMO e Estações de Controle em geral.

Esta nova ferramenta permite uma análise completa das grandezas e do desempenho de todo o sistema para o usuário, melhorando sua eficiência, confiabilidade e facilitando as ações necessárias na planta.

As informações podem ser acessadas por meio de Rede ETHERNET, dispositivos móveis, supervisórios, além da possibilidade de envio por e-mail ou SMS.



O Sistema BTC é padronizado com os seguintes itens:

- IHM colorida touch screen de 10";
- Tela personalizada para cada aplicação;
- Geração de gráficos das grandezas mensuradas em tempo real;
- Registro e histórico de alarmes;
- Acesso via USB para download dos alarmes e grandezas mensuradas;
- Indicação da economia energética através de algoritmos e cálculos matemáticos;
- Controlador lógico programável, com entradas e saídas digitais e analógicas;
- Acesso facilitado de todos os parâmetros de controle (PID, Set-Point, Run/Stop);
- Alto grau de segurança, dispendo de 8 níveis de acesso, com usuário e senha;
- Possibilidade de unir o controle de diversos equipamentos em um único dispositivo (Temperatura, pressão, vazão, nível, etc);
- Geração de relatórios não manipuláveis, no formato CSV;
- Aceita leitura e controle de diversos equipamentos de fabricantes variados, com leitura via sinal analógico ou Endereçamento Modbus RTU/ASCII.

A Bermo se reserva o direito de alterar as especificações técnicas sem aviso prévio.

Exemplos de Conectividade

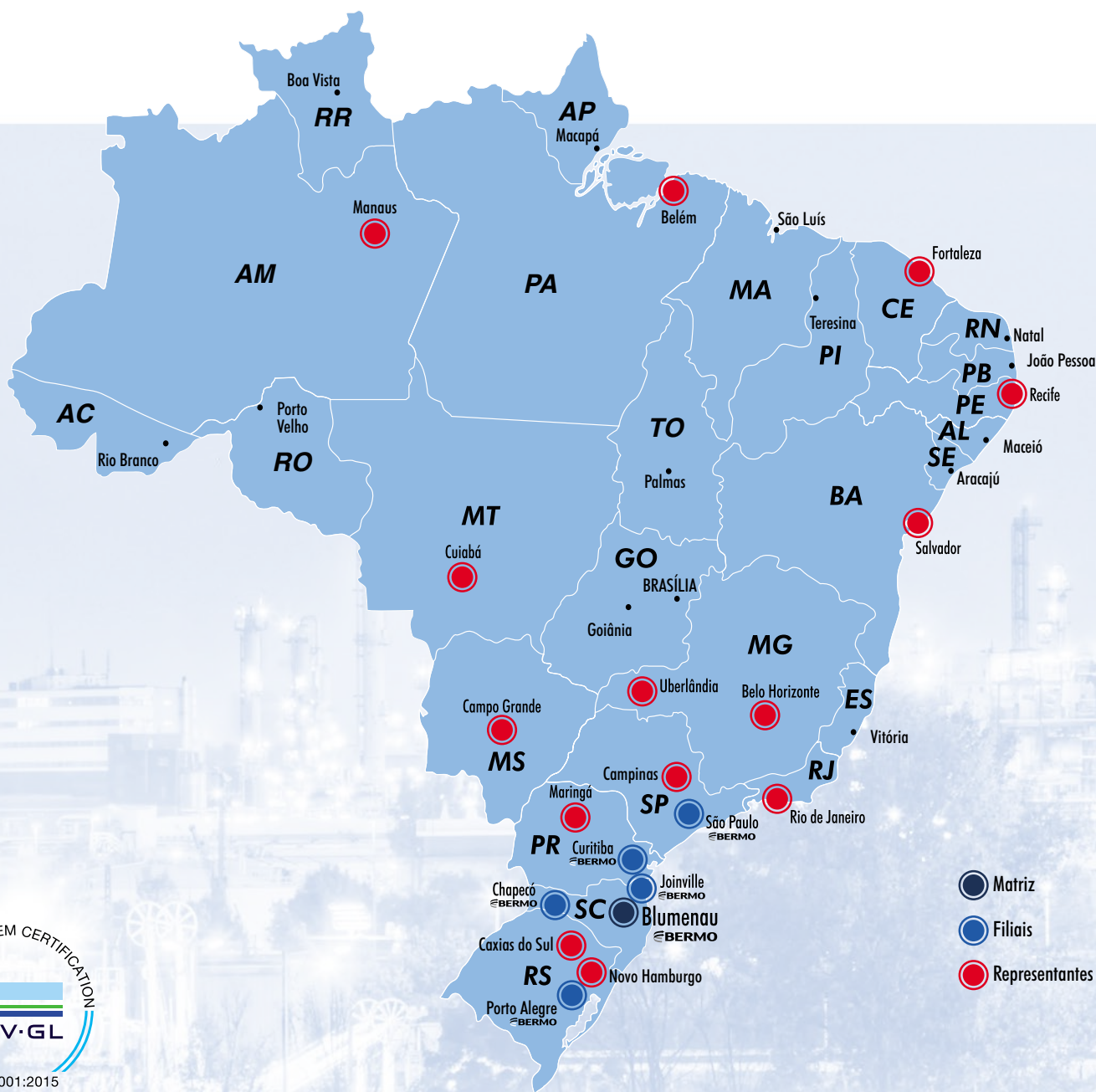


Características padrão:

- Display de cristal líquido retro iluminado;
- Botão de emergência (NR10);
- 4 entradas analógicas;
- 2 saídas analógicas;
- 8 entradas digitais;
- 6 saídas relé;
- Possibilidade de expansões para entradas e saídas;
- Comunicação USB, Etherer e Modbus (até 254 nós);
- Grau de proteção IP65;
- Memória expansível via SD card.

O Sistema BTC tem o opcional de acesso via "nuvem" 24 horas por dia, 7 dias por semana, em qualquer lugar com acesso à internet.





Consulte-nos.



Filiais:

Chapecó:
49 3322-2177
bermocco@bermo.com.br

Joinville:
47 3435-3635
bermojvl@bermo.com.br

Curitiba:
41 2111-4344
bermocwb@bermo.com.br

Porto Alegre:
51 3464-5159
bermopoa@bermo.com.br

São Paulo:
11 2505-1500
bermosp@bermo.com.br

Matriz:
Rua Maringá, 40 - CEP 89065-700 - Blumenau-SC
47 2123-4444 - bermo@bermo.com.br

Bermo Serviços - Manutenção e Assistência Técnica:
47 3340-1001
comercial.servico@bermo.com.br

www.bermo.com.br